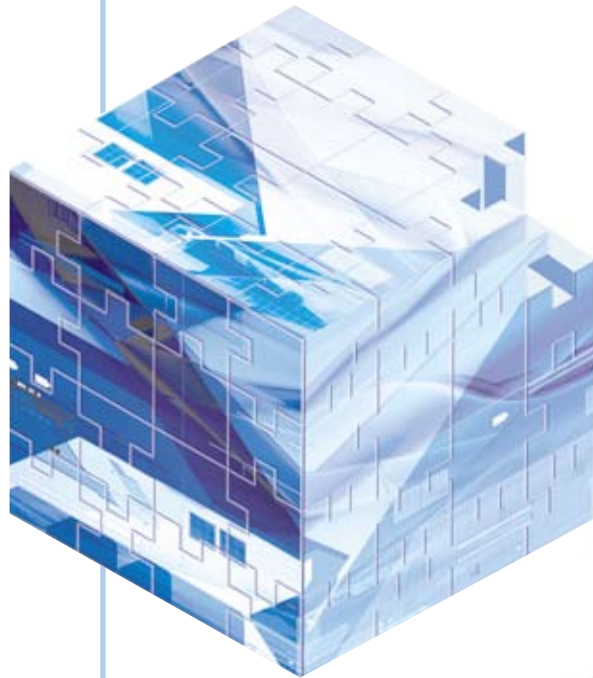


Optimisez

Audit de granulométrie

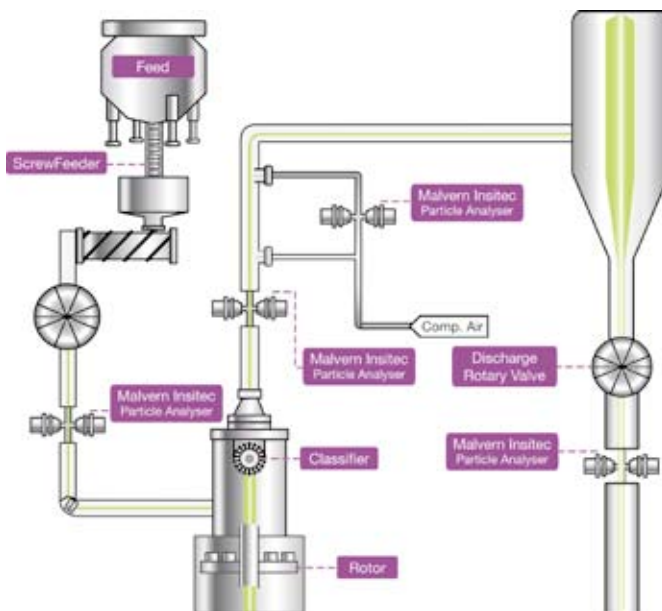


Une occasion d'évaluer l'analyse de la taille des particules en ligne et d'optimiser les réglages de votre procédé sans aucun engagement d'achat

Votre prise de décision peut être facilitée par une évaluation de votre procédé avant l'achat d'un granulomètre laser en ligne. Les éléments nécessaires à la prise d'une bonne décision consistent à comprendre l'amélioration du rendement.

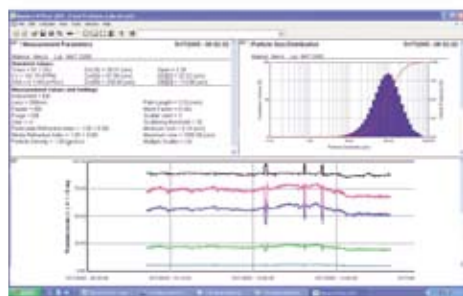
L'obtention de données fiables vous permet de planifier et de mettre en œuvre de futurs changements qui vont de pair avec une augmentation de rentabilité.

### Position d'échantillonnage possible



- Granulomètre mobile « plug & play »
- Echantillonnage et analyse automatiques et continus
- Transfert de données à un superviseur selon votre souhait

## Malvern Instruments vous propose la solution idéale



**Vous pouvez maintenant découvrir comment optimiser votre procédé et mettre en place la collecte et l'analyse des données qui sont les plus pertinentes pour vous, sans aucune obligation d'apprendre à utiliser un matériel et des logiciels inconnus.**

**Le service d'évaluation et de conseil Insitec** vous fournit un instrument installé sur votre site de production ainsi qu'un consultant de chez Malvern ou un consultant indépendant spécialiste de la granulométrie, tout au long des 5 jours d'évaluation.

**Notre objectif est de rendre votre décision aussi justifiable et facile à prendre que possible.**

## Quels sont vos objectifs?

- Réduire la mise en service d'un nouveau broyeur?
- Valider un nouveau procédé?
- Accélérer le développement de nouveaux produits?
- Tester des nouvelles stratégies de contrôle?
- Diagnostiquer des fluctuations du procédé ou autres anomalies de fabrication?



## 5 jours pour trouver les réponses pour un prix fixe



Appeler Malvern pour programmer une réunion préparatoire afin de discuter et de convenir de vos besoins et d'identifier les objectifs que vous souhaitez atteindre. Après cela, des dispositions seront prises pour qu'un Insitec Voyager™ vous soit livré et qu'une semaine soit fixée avec un consultant de chez Malvern.

Assistance permanente sur site par un spécialiste Malvern

### Journée 1

Installation de l'analyseur Voyager et optimisation de son intégration

### Journée 2

Résultats préliminaires selon la configuration initiale envisagée

### Journée 3&4

Évaluation de l'amélioration potentielle et du retour sur investissement qui en découle par l'exécution d'un programme de tests prédéfinis

### Journée 5

Analyse des résultats, enregistrement et création d'un compte-rendu. Démontage de l'analyseur Voyager

### Malvern fournit:

Un Insitec Voyager  
L'assistance d'un conseiller spécialisé sur site  
Les brides et piquages à souder  
Les consommables  
Les câbles de communication de données

### Le client fournit:

Alimentation en air comprimé et évacuation (air comprimé ou azote à 6-10 bars, dépoussiéré et déshuilé)  
Alimentation secteur 16A, 220V

## les 6 étapes vers le succès

Définir les objectifs de l'essai  
Installer et vérifier l'analyseur  
Évaluer les résultats préliminaires  
Ajuster les paramètres convenus  
Résultat final de l'examen  
Transfert des données  
Soumission d'un rapport complet

Pour vérifier la disponibilité et organiser la semaine d'audit, contactez votre représentant Malvern

### Malvern Instruments SARL

Parc Club de l'Université • 30 Rue Jean Rostand • 91893 Orsay Cedex • France  
Tél: +33 (0)1 69 35 18 08 • Fax: +33 (0)1 60 19 13 26

### Malvern Instruments Limited

Groveswood Road • Malvern • Worcestershire • UK • WR14 1XZ  
Tél: +44 (0)1684 892456 • Fax: +44 (0)1684 892789

### Malvern Instruments dans le monde

Centres de vente et de service dans plus de 50 pays; pour plus d'informations, visitez  
[www.malvern.com/contact](http://www.malvern.com/contact)

## Des technologies en toute simplicité

Distributeurs

Malvern Instruments fait partie de Spectris plc, société d'instrumentation et de contrôle de précision.

**spectris**

Malvern et le logo avec les "collines vertes" sont des marques commerciales internationales de Malvern Instruments Ltd.